

とつかボランティアセンター 通信

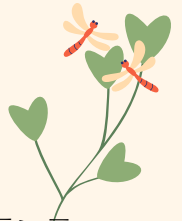
すっかり秋も深まってきました。

今回は病院で活躍するボランティアのご紹介を中心にお届けします！



今回取材したのは 西横浜国際総合病院 です

ボランティアセンターの紹介で、現在3名のボランティアさんが病院内で活動しています。活動場所は、患者さんが日中過ごしているデイルームで、ナースステーションにも近いところです。わからないことはスタッフの方にすぐお聞きできるので、安心して活動ができます。



活動時には、病院でどなたのお相手をするか選んでくれます。初めての時はお互いに緊張していましたが回を重ねるうちにその方の好きなことなどわかってきて、話しやすくなります。皆さんお話が好きで、特にやりにくいと感じることはありませんね。
(Sさん)

みなさんがされている脳トレや塗り絵は、一緒にするだけではなくお話のきっかけになったりします。リハビリを終え、退院される方もいますが、退院が近くなると環境の変化へのとまどいから、不安が大きくなるようです。お話相手をすることで、少しでも気持ちが上向きになってくれるならうれしいです。
(Iさん)

活動者のことば

患者さんには色々な方がいるので難しさを感じることもありますが、話はずんで和み、「気持ちが楽になった」と言われると嬉しいです。顔を覚えて待っていてくれたり、「また来週」と手を振って別れたり皆さんとの交流を楽しんでいます。
(Fさん)

受入れ担当者より

回復期病棟の患者さんにとって病院で過ごす時間をより充実したものになりたいと思い、ボランティアセンターに見守り・話し相手のボランティアをお願いしました。

初回はボランティアさんも緊張されていましたが、患者さんとお話されたり、ぬりえや折り紙を一緒にしていただき、すぐにうちとけられていました。

ボランティアさんが来られる日は患者さんに笑顔や快活な表情が多く見られ、嬉しく思っています。

今後は、話し相手の他にもイベント時のボランティア等もお願いしたいと考えています。



ボランティア 岩田さん（中央）
看護師長 篠田さん（左） 介護事業部長 山口さん（右）

ボランティア募集中

募集内容：入院患者の見守り活動（話し相手、手芸、工作など）

日時：平日 10:00～12:00/13:00～15:00/15:00～17:00

※土日祝日も、いずれは受入れ予定

条件等：交通費有、駐車場有、使用するエプロン都度支給

アクセス：神奈中バス「西横浜国際総合病院前」下車2分

活動希望の際は、とつかボランティアセンターまで

ボランティア活動日にはロッカーをご準備いただき、エプロンを着用して活動に入ります。
緑のエプロン＝ボランティアさんということが院内でも定着してきました。



おらせ

ボランティア交流会

ボランティアのつどい

対象：とつかボランティアセンター活動登録団体/個人、および戸塚区社会福祉協議会第6種会員

内容：第一部；腹話術ワークショップ 第二部；交流タイム

日時：令和8年1月21日（水）13:30～15:00

会場：戸塚区福祉活動拠点 フレンズ戸塚

申込：とつかボランティアセンターまでご連絡ください（電話、FAX、メール可）

「かわら版」原稿募集のご案内

ボランティア団体紹介冊子「かわら版」の来年度用の原稿を募集します。掲載対象は、とつかボランティアセンター活動登録団体か、戸塚区社会福祉協議会会員の団体です。

掲載をご希望の団体は、とつかボランティアセンターへお問い合わせください。



LINEはじめました

最新の単発活動の募集情報はここから！ ご登録お待ちしております。→

募集中!

ご連絡、お待ちしております！

分野	内容（依頼者）	日時	場所	その他
高齢	音楽活動：演奏し、みなで歌う （特別養護老人ホーム恒春の丘）	水曜か木曜の14時から 45分以内	舞岡町	駐車場あり
児童	サッカー療育での見守り：励まし・ 声援、トイレ付添い、送迎車添乗等 （LEIF横浜南）	月～金 14:00～18:30 土 9:00～17:00 のうちに	戸塚町	施設から各グラ ウンドへ移動す る送迎車同乗可
障害	施設利用者14人分の食事の調理 （社会福祉法人クローバー れもんの家・みんとの家）	日～土の曜日固定で1時 間程度（朝食：午前6時 ～、夕食：16時～）	矢部町	交通費あり（1回 につき1,300円） 駐車場あり 要エプロン持参

掲載記事に関するお問い合わせ、ご質問は…

社会福祉法人 横浜市戸塚区社会福祉協議会

とつかボランティアセンター

〒244-0003 横浜市戸塚区戸塚町167-25

電話：866-8483 FAX:862-5890

メール：volunteer@totsukashakyo.com

相談窓口受付時間：月～土 9:00～17:00



広報紙の送付先の変更、停止、およびボランティア登録情報の変更については上記までご連絡ください。
当通信の無断転載はご遠慮ください。