

大正地区社協だより

広報誌第2号

令和3年11月27日発行

大正地区社会福祉協議会 会長 萩谷 邦昭

広報誌第2号は「一隅を照らす 大正地区の皆様」を一部紹介致します。

この地区には沢山の公私の活動団体が存在し、その中の21団体に助成金をお渡ししています。伝教大師最澄が「一隅を照らす 此れ則ち国宝なり」の如く、大正地区の宝です。皆様には、少しでも、知ってもらって一緒に活動して頂きたいと願っています。応援お願いいたします！

3つの団体を訪問しました

ハーモニー戸塚台
ハーモニー戸塚台



傾聴ボランティア“虹”



「俣野公園」プレイパーク

地域で活躍する 団体の紹介

大正地区社協では、誰もが安心して心豊かに暮らすことのできる地域作りをめざし「大正地区ハートプラン」を推進する団体に助成金を支給しています。

今回、その中の16団体が記事を書きました。コロナ禍において、それぞれ創意工夫をした活動を展開しています。

活動は地域の社会資源です。地区社協はこれからも地域の活動を支援していきます。

たいしょう食堂

令和元年に活動を開始し、年4回〈6月、9月、12月、3月〉開催。地域の子供から高齢者までと一緒に集い食事の場を提供することにより、地域の活性化（世代間交流）を目的とする。

[令和2年度からはコロナ禍の影響もあり、困っている皆さまを応援するための『食品配布会』を実施中]

近隣の施設や機関、食品提供団体、ボランティアで連携して運営しております。



ハーモニー戸塚台

「ハーモニー戸塚台」は地域交流サロンとして、令和2年10月にオープンしました。

コロナ禍の為に「カフェ」が開けず、感染対策をしながら小物作りや軽い体操、ウォーキング等を行っています。

周知が広がらないのが悩みですが、地域の方が交流できる居場所となるように願い活動しています。



大正地区青少年指導員協議会

青少年指導員は、各町内から選出された26名で構成されています。毎月、ジュニア体験講座を実施しており、「竹の子掘り」「ペットボトルロケット」など様々なイベントを開催しています。

イベントを通じて子供たちの「自立心」「協調性」を育て、未来のある街づくりを目指していきます。



俣野公園プレイパーク

俣野公園プレイパークに来てください
毎月の第2土曜日 10時から15時に開催しています。

赤ちゃんから 小学生まで一緒に遊びます。

季節遊びがあります

定番遊びもあります

子ども達と一緒に遊ぶプレイリーダーが二人います。禁止事項を極力なくしています。子どもたちを見守りながら一緒に遊びませんか？



傾聴ボランティア“虹”

“楽しくお話ししましょう、その相手をさせて下さい”。大正地区で一人暮らしの高齢者（独居者）や各施設入居者を訪れて既に10年、10余人の会員で活動しています。新型コロナの影響で活動は中止していましたが、状況が改善された11月から活動を緩やかに始めました。「話が出来て楽しい時間だった！」との声が聞こえます。この楽しさを私たちとご一緒に活動してみませんか。

事務局は、原宿地域ケアプラザ内です。



大正西地区民生児童委員

民生児童委員は、子供から高齢者までを対象とし、一人暮らし高齢者の見守りや、困り事の相談の窓口として、必要があれば他の公的機関につなげるなど皆様のお役に立てるよう活動をしています。また、月1回の定例会、「民生だより」の配布・訪問、「ふれあいサロン」の開催、研修等も行っています。



大正西地区ふれあいサロン

コロナ禍にあり、今まで通り会食中心の活動が出来ず、昨年は中止とし、今年度は見守り全対象者（今までは参加者のみ）に少しでも還元できるように4ブロックに分かれ、それぞれの地域性を生かし、マスク又は食料品にミニ手紙を添え手渡しで配布としました。今後はコロナ禍と向き合い活動していきます。



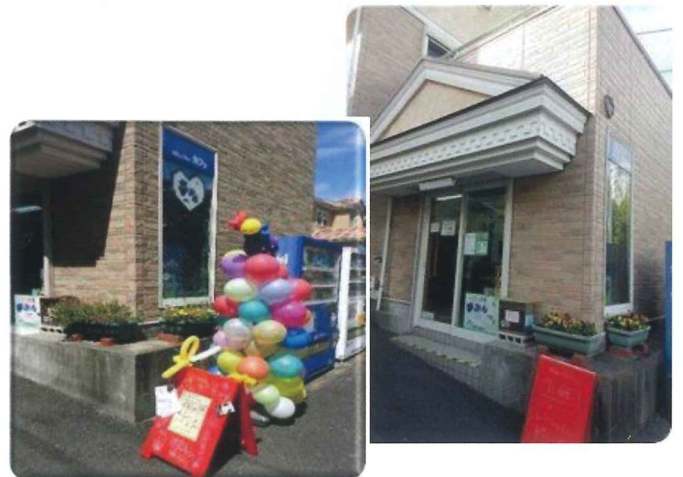
わんわんパトロール

大正地区の防犯を目的として、日頃より犬の散歩をしている皆様が「わんわんパトロール」のリード票と「防犯」の腕章をつける事により、何気ない防犯に協力していただいています。大正地区にいるワンちゃん100%を目指しています。たくさんのワンちゃんの参加をお待ちしています。



NPO法人 いこいの家夢みん

多世代交流サロン「コミュニティカフェ夢みん」と、住民同志の助け合い活動「ボランティアバンク・えん」を運営。毎日型の介護予防プログラムの他、小学生向けの楽習ルームや将棋。生活支援ではゴミ出しや室内作業、見守り、鍵の預かり、駆け付け等に対応。つながりと共に誰もが安心して暮らせる地域を目指しています。



大正地区食生活等改善推進員会 (愛称:ヘルスマイト)

私達は「私達の健康は私達の手で」を合言葉に子どもから高齢者まで「栄養・運動・休養」の調和のとれた生活習慣をめざし、料理教室や食育講座等でふれあいを深めながら地域での健康づくりの輪を広げる活動をしています。



心の田んぼを耕す会

人は産声を上げると、心の奥にちいぢゃな田んぼ心田(しんでん)を授かる。良く耕した肥沃の地には、沢山の花が咲き大きな実がなる。心田も同じである。子供たちに憩いの場所を提供したり、自然観察会等を計画している。コロナ過の影響で活動は停滞しているが、焦らずゆっくりと肥沃な地に変えて活きたい。

「東俣野中央公園ドングリ観察会」



ドングリの勉強会

ドングリごまで遊んでいる



ぐるーぷ・ちえのわ

私たちは今「ヨコハマ市民まち普請事業」の助成を得て、空家をバリアフリーな「多目的交流スペース」に改修整備中です。そこは、障がいのある人もない人も、高齢の方も子育て中の方も誰でもが気軽に訪れ、安心して集える場になることをめざしています。12月12日午後1時より「新ホーム開所のつどい」を行います。



東俣野・つゆくさ自然観察会

会を立ち上げ、今年で12年が経過した。地域に密着した自然観察会を通して、自然の不思議や驚き怖さを五感で感じる豊かな感性を育てたい。また子供達の心に暖かな灯をともし、豊かな自然を次世代へ受け継ぎたい。新たな仲間も加わり3回目の蚕の飼育観察会を実施した。約一ヶ月と短い期間だが蚕に愛情が移り、小さな命の尊さを実感することが出来た。

「蚕の飼育観察会」



成長した蚕

まゆで作った作品



横浜市GG協会西部地区協議会

上に書いた組織名のうち“GG”は、グラウンドゴルフの略称です。横浜市のうち大正地区をカバーする西部地区組織で、この地区でGG活動をしている11団体のメンバー合計148名が参加しています。GG活動に年齢制限はありませんが、比較的軽度な運動で高齢者向きと云えます。



まさかりヶ淵市民の森 けんこうクラブ

春、秋、冬は広場で①、夏は涼しい森の木陰で②、季節を感じながら三密を避けながら、1部は「基礎体操」、2部は「太極拳」を楽しくゆるやかに気持ち良く行っています。

毎週金曜日（雨天は中止）、10時～11時30分、
会費は1ヶ月
100円



会員数は50名
(2021年10月
現在)

大正東地区民生委員児童委員協議会 高齢者見守り事業

私たち大正東地区民生児童委員28名は、ひとり暮らし高齢者のお宅を毎月訪問し、「きめ細かな見守り」を心掛け、活動しています。時には高齢者の方のお困りごとを聞き、解決のお手伝いをすることもあります。地域の皆さまとの暖かい心の交流は、私たちの活動の原動力となっています。



団体の連絡先をお知らせします。

- ▶ 俣野公園プレイパーク
関義武 090-3335-1670
ぼっぼの家 045-800-5760
- ▶ 横浜市GG協会西部地区協議会
井口達郎 045-852-9972
- ▶ NPO法人 いこいの家夢みん
コミュニティカフェ夢みん
045-853-0480 (FAX共)
ボランティアバンク・えん
080-5866-2010
- ▶ ぐるーぷ・ちえのわ
奥山雅子 090-1251-0776

その他の活動は、以下にお問合せください。

- ・原宿地域ケアプラザ：045-854-2291
- ・深谷俣野地域ケアプラザ：045-851-0121

社会を明るくする運動

標語・作文募集!



“社会を明るくする運動”とは・・・

すべての国民が、犯罪や非行の防止と罪を犯した人たちの更生について理解を深め、それぞれの立場で力を合わせ、犯罪や非行のない地域社会を築くための全国的運動です。

・・標語・作文のテーマ・・

日常の家庭・学校・職場・地域社会
の中で体験した「いじめ」について感
じた事、考えた事を書いてください。

(作文)

原稿用紙 5 枚まで(2000字以内)

(標 語)

1人3作品まで

第71回(令和3年度)“社会を
明るくする運動”は新型コロナウ
イルス感染拡大に伴い、一堂
に会してのイベントに代わり、
標語・作文の募集する事としま
した。



主催者より

- ★ 入選作の表彰・記念品贈呈予定
- ★ 応募者全員に記念品贈呈予定

大正地区に在住なら、どなたでも、参加・応募できます!

提出先 原宿地域ケアプラザ 045-854-2291

深谷俣野地域ケアプラザ 045-851-0121

★締め切りは令和4年1月末日までとします。



主催 大正地区社会福祉協議会、大正地区連合町内会自治会、大正地区保護司
大正東地区民生・児童委員協議会、大正西地区民生・児童委員協議

発行

大正地区社会福祉協議会
会長 萩谷邦昭
問い合わせ
tel/fax 045-851-3311
taisyou.chikusyakyou@gmail.com

《お問い合わせ》大正地区社会福祉協議会
電話 045-851-3311(担当 萩谷)