

とつかボランティアセンター通信

紫陽花の花の紫が日ごとに深まる今日この頃、皆さまはいかがお過ごしでしょうか。

とつかボランティアセンターでは、新型コロナウイルス感染症による影響によりボランティア新規登録等が少ない状況ですが、皆さまの活動をサポートするために継続して活動しています。この状況を打破して、皆様が笑顔で過ごせるように頑張ります！

とつかボランティアセンター職員紹介★



今年度よりボランティアセンターの担当となりました。以前ケアプラザのディサービスで介護士をしていました。ボランティアセンターでも、ボランティアの皆様と利用者様の出会いを大切にしていきたいと思っております。

皆様の笑顔にお会いできるのを、楽しみにしています。どうぞよろしくお願いいたします。

荒井 祐司

ボランティアコーディネーターの新出(しんで)と申します。新しい出発=ニュースタートの「新出」と覚えてくださいね。

コロナ禍に苦悩する今、色々なことがオンラインでできることがわかってきました。またそれと同時に、それでは補い得ないものにも目が向けられています。そんなことを大切に、ボランティアする人、受ける人の間をつないでいけたらと思っています。どうぞよろしくお願いいたします。

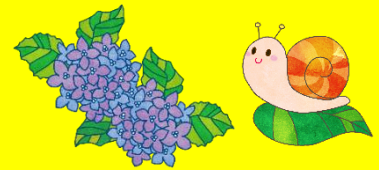
新出 逸子

4月15日よりとつかボランティアセンターコーディネーターとして勤務することになりました。

様々なことに挑戦することが大好きなので、地域の皆様の活動にお役にたてるよう頑張りたいと思っております。

ご指導のほど、よろしくお願いいたします。

小島 貴美子



掲載事項に関するお問い合わせ、ご質問は・・・

社会福祉法人 横浜市戸塚区社会福祉協議会

とつかボランティアセンター

〒244-0003 横浜市戸塚区戸塚町167-25

戸塚区福祉保健活動拠点フレンズ戸塚1F

電話: 866-8483 FAX: 862-5890

メール: volunteer@totsukashakyo.com

相談窓口受付時間: 月~土 9:00~17:00

